

# ASAHI FUBUKI 043 ПРОВОДНИКОВЫЙ КАТЕТЕР



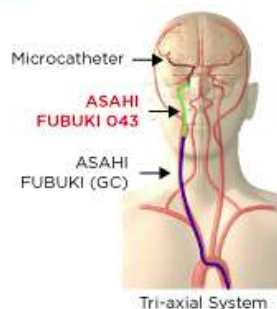
Плавная навигация  
и отличная поддержка для  
доставки устройств

4,2 франка (ID: 0,043 ")

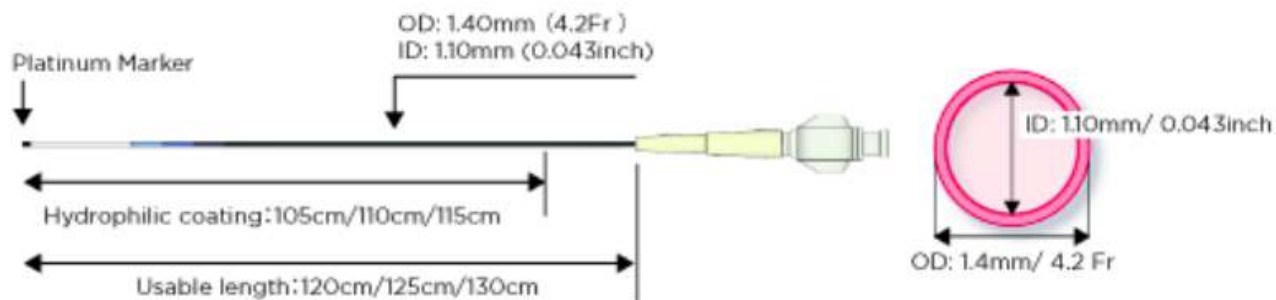
## Особенности системы дистальной поддержки

- **Отслеживаемость:** гидрофильное покрытие и гибкая мягкая трубка обеспечивают превосходное отслеживание в крутых поворотах или извилистых сосудах.
- **Повышенное сопротивление** изгибу : запатентованная проволочная оплетка, которая повышает сопротивление изгибу и поддерживает целостность просвета.
- **Поддержка при доставке:** Большой внутренний просвет 1,10 мм (0,043 ") с покрытием из PTFE обеспечивает плавную доставку микрокатетера.

## Система дистальной поддержки



Разработанный как катетер для дистальной поддержки для поддержки микрокатетера и других устройств доступа.



## Показания к применению

Направляющие катетеры ASAHI FUBUKI 043 и ASAHI FUBUKI предназначены для направления интервенционных устройств для нейроваскулярной терапии на поражение или процедурный участок для чрескожного внутрисосудистого вмешательства в нейрососудистой системе. Этот катетер также предназначен для введения контрастного вещества. Не используйте этот катетер, кроме как для использования в нейрососудистой системе.

## Информация для заказа

Номер каталога	Полезная длина	Длина покрытия	Форма наконечника
WAIN-FBK-4-120	120см	105см	Прямо
WAIN-FBK-4-125	125см	110см	Прямо
WAIN-FBK-4-130	130см	115см	Прямо